

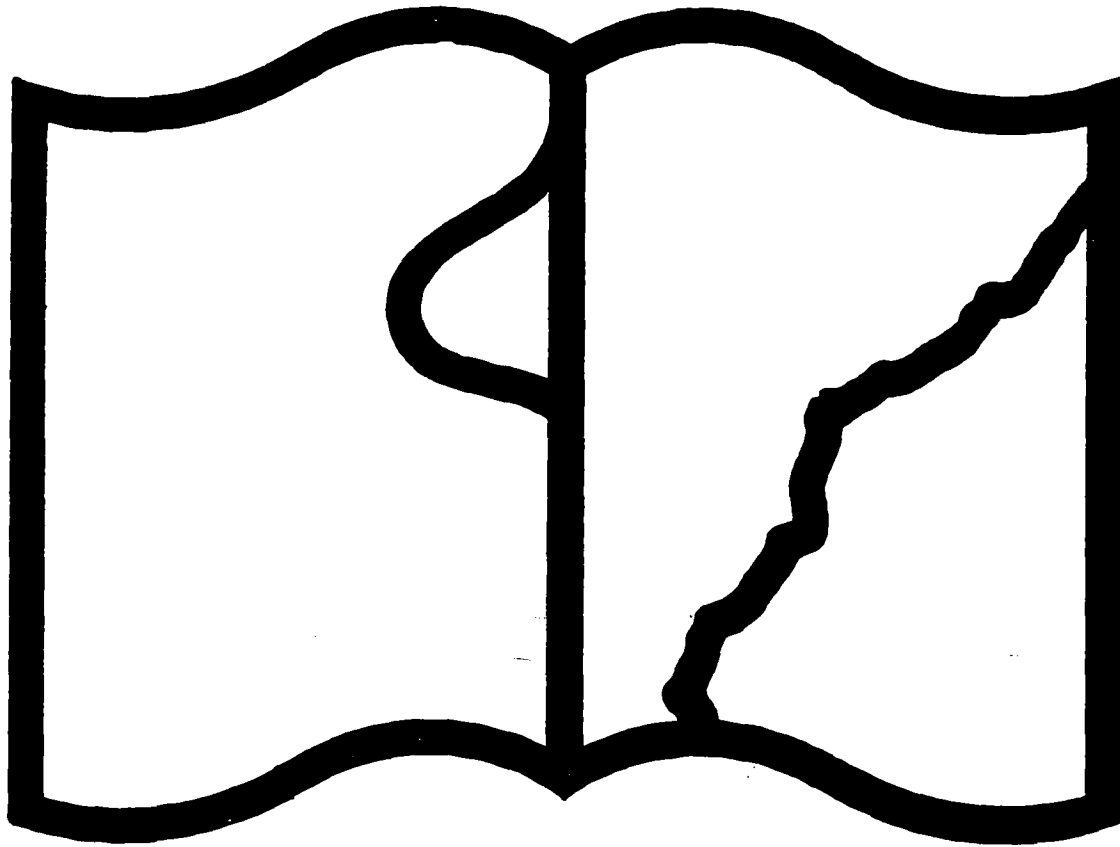
**MIK-CENTER GMBH**

Berlin, Dresden, Erfurt, Rostock



**Dokumenten-Management**

digital + optisch



**DIN 1681**

**ISO 0078**

**Beschädigter Text**

# Die Gartenkunst

Zeitschrift für Gartenkunst und verwandte Gebiete

Herausgeber:

Deutsche Gesellschaft für Gartenkunst

Schriftleitung:

Gartendirektor Heicke, Frankfurt a. M.

No. 2

Freitag, den 1. Februar 1907

Band IX

Die Zeitschrift erscheint monatlich einmal. Mitglieder der Deutschen Gesellschaft für Gartenkunst erhalten sie kostenfrei. Preis im Buchhandel 15 Mk. pro Jahrgang. Anzeigenpreis: 25 Pfg. die Einheitszeile oder deren Raum; Beilagen nach Übereinkunft. Mitglieder der Gesellschaft erhalten Vorzugspreise. Veröffentlichte Manuskripte verbleiben Eigentum der Gesellschaft. Zeichnungen und nicht abgedruckte Manuskripte werden nur auf Wunsch und Kosten des Einsenders zurückgesandt.

Verlag von Gebrüder Borntraeger in Berlin SW 11, Dessauer Strasse 29.

**Inhalt:** Naturverschönerung. Von Prof. P. Schultze-Naumburg. — Die Verwertung der Perspektive und des freien Zeichnens beim Entwerfen von Gartenanlagen. Von Kiesling-Steglitz. — Gedanken über Friedhofsgestaltung im allgemeinen und mit Bezug auf den Hamelner Wettbewerb. Von R. Hoemann-Düsseldorf. — Nachklänge zur Hamelner Friedhofskonkurrenz. — Volkstümliche Ausstellung für Blumen- und Gartenpflege, September 1906 in Hannover. — Verschiedene Mitteilungen, Wettbewerb Schöneberg, Mannheim etc. — Bücherschau. — Personalmeldungen.

Nachdruck nur mit Angabe der Quelle gestattet.

**Theodor Jawer** • Königl. Gartenbau-Direktor.

Baumschulen und Landschaftsgärtnerei  
Nieder-Schönhausen bei Berlin.

Fernsprecher-Amt: Pankow No. 11. — Telegramm-Adresse: Jawer Nieder-Schönhausen.

Grosse Kulturen von Obst- und Alleebäumen. — Coniferen in reichhaltiger Auswahl. — Massenanpflanzung von Ziersträuchern, Fruchtsträuchern, Schling- und Heckpflanzen. — Rosen, hochstämmige und niedrige, nur in besten Sorten.

Immergrüne Pflanzen wie: Rhododendren, Aucuba, Laurus cerasa, Evonyma, Bortensien, Lorbeerbäume, Pyramiden und Krenen in jeder Grösse. — Palmen, besonders für Wintergärten geeignet.

Ausführung von Park- und Gartenanlagen, Alleen und Plantagen in jedem Umfang mit Garantie.

Kostenanschläge und Pläne billigt, bei Ausführung der Anlage gratis.  
Preisverzeichnis gratis und franko.

**Jac. Beterams Söhne**

Geldern a. Niederrh.

Internationale Kunst- u. Grosse Gartenbau-Ausstellung 1904:

Ehrenpreis Sr. Maj. des Deutschen Kaisers.

500 pr. Morgen Grundbesitz (Lehmboden) für Baumschulen. Anzucht sämtlicher Baumschul-Artikel für Obst-, Park- und Strassenbepflanzungen.

Gr. Kulturen in Palmen, Lorbeer, Azalie, Draacaenen und Dekorationspflanzen.

Blumenzwiebelhandel en gros.

Alle Loge kostenfrei.



**Emil Reich,**

Vertreter der Rheinischen Metallwaren- u. Maschinenfabrik in Düsseldorf.

Berlin SO. 16, Bethanienstr. 6.

**Schmiedeeiserne Heizröhren**

sowie

Gusseiserne Verbindungsstücke, Drosselklappen etc.

zu

**Gewächshaus-Heizungen.**

Man fordere Preislisten.

## Alleebäume.

Bedeutende Vorräte verpflanzter grossbl. holländischer und Krimlinden, Ahorn, Ulmen, Platanen, Kastanien und Rotdorn in verschiedenen Stärken von 10—25 cm Umfang.

**Ziergehölze**

in kräftiger Ware. Reichhaltiges Sortiment in Vor-, Mittel- und Decksträuchern.

**Obstbäume und Sträucher.**

Grosse Bestände in Hoch- u. Halbstämmen. Pyramiden u. Spalieren in flottgewachsenen und korrekt gezogenen Formen.

**Apfel-Spaliere**

mit 2 und 3 Etagen, regelrecht formiert und reich mit Fruchtholz garniert.

**Thuja occidentalis**

zu Hecken, schöne Pflanz., 1,25—2,50m hoch.

**Ampelopsis Vitis gigantea**

bester Selbstklimmer, verzweigte Pflanzen 1—1,25 m lang, 10 St. 6 M., 100 St. 50 M.

**Kugel-Ahorn, Akazien,**

**Eichen und Ulmen**

schöne Stämme mit kräftigen Kronen.

**Prunus triloba und Acer Neg. tok. arg. var.**

Halb- und Hochstämmen in schöner Qualität.

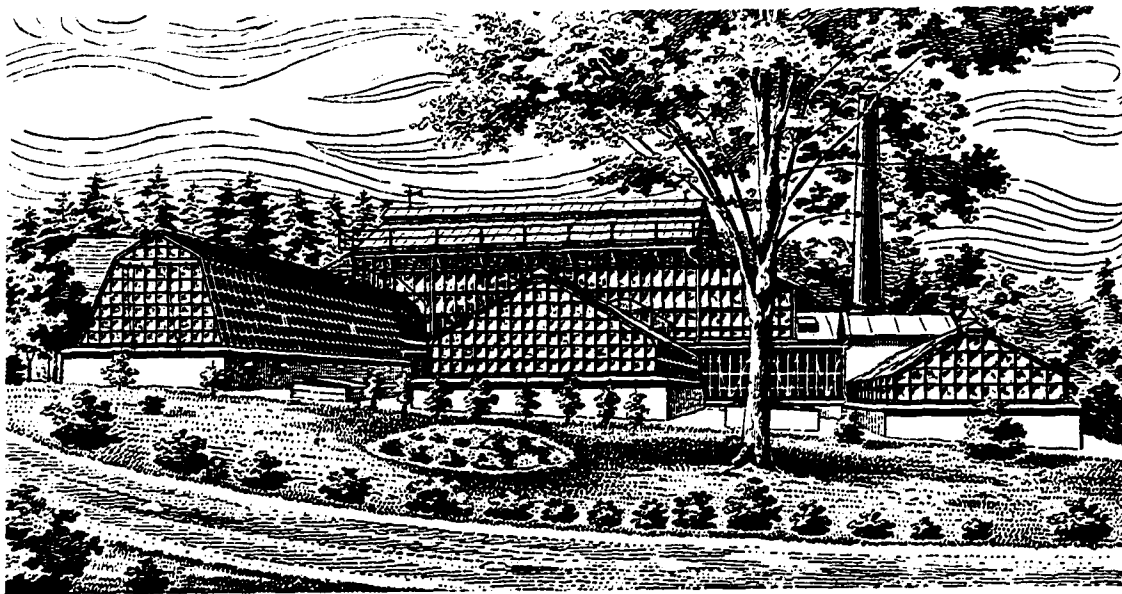
Ferner alle anderen Baumschul-Artikel laut Katalog, der umsonst und postfrei versandt wird. Engrospreise brieflich.

**Tempelhofer Baumschulen**

Tempelhof bei Berlin.

2. Ergebirgische Gartenbauausstellung Chemnitz 1905  
Einzige Goldene Medaille, höchste Auszeichnung.

Anschläge und Entwürfe kostenlos.



Grosse Gartenbauausstellung Düsseldorf 1904 Gold. Med. höchste Auszeichnung.  
Anschläge und Entwürfe kostenlos.

Obige große Palmen-, Wein-, Pfirlich- und Kulturhäuseranlage mit Warmwasserheizung wurde ausgeführt auf einem mährischen Herrschaftsitz von

## Oscar R. Mehlhorn, Schweinsburg a. Pleisse i. Sa.

Spezialfabrik für Gewächshäuser (Wintergärten, Treibhäuser etc.) nach eigenem Reformsystem und Heizungsanlagen nach eigenem Oberheizsystem. Patent - First - Lüftung D. R. P. 122 721; verschiedene andere Lüftungssysteme (geschützt) mit Zentralantrieb. — Einzige Bezugsquelle des **Original-Reform-Fensters**.

## T. BOEHM

Baumschulen

Obercassel 7 bei Bonn a. Rhein.

Spezialität: Alleebäume, Coniferen (3000 Picea pung. Koster, div. Höhen).

Ziergehölze u. Sträucher, Rosen, Schlingpflanzen (5000 Clematis!).

Massenvorräte in Forst- u. Heckenpflanzen, Obstunterlagen, Coniferen u. Ziersträuchern z. Weiterkult.

Jegliches Material für . . . . . Parkanlagen und Einrichtung von Baumschulen.

Buxus-Schauflanzen bis 2 1/2 m! Moorbeetpflanzen, Obstbäume spec. sehr starkes verpfl. Formobst, Beerobst. — Preislisten gratis.

Jahresversand: Über 6000 Kolti u. Wagenladungen! — Streng reelle, dabei sehr billige Bezugsquelle!

Kulturen  
in Langsur  
185 Morgen  
40. Jahrgang



Filiale  
bei Luxemburg  
80 Morgen  
vormals  
August Wilhelm-Clausen

**Monumentale Solitärs.** Längere Jahre hindurch pyramidal geschoren, mehrfach verpflanzt, auch mit Erdballen versendbar. — Acer, Betula, Carpinus, Castanea, Fagus, Quercus, Tilia, Ulmus, durchschnittlich Mk. 1.— pro Meter Höhe.

**Extrastarke Zierbäume.** Mehrfach verpflanzte Solitärs bis zu 30 cm Umfang. — Acer in Sorten, Aesculus rubicunda, Alnus, Betula, Carpinus, Castanea, Fagus, Fraxinus, Pavia, Platanus, Quercus, Robinia, Sorbus, Tilia, Ulmus in Sorten etc., durchschnittlich 15 Pfg. pro Zentimeter Umfang.

**Zierheckensträucher in Massen.** Coniferen aus Lehmboden bis 4 m hoch. Alleebäume, Ziersträucher, Rosen, Stauden.

Kataloge kostenfrei!

Besichtigung jederzeit angenehm!

Starke Solitäreräume und Coniferen auch in den besten veredelten Sorten in grosser Auswahl, ferner alle anderen Baumschulen-Artikel empfiehlt

Otto Schultze, Spandau,  
Klosterhof.

## Thür. Grottensteine

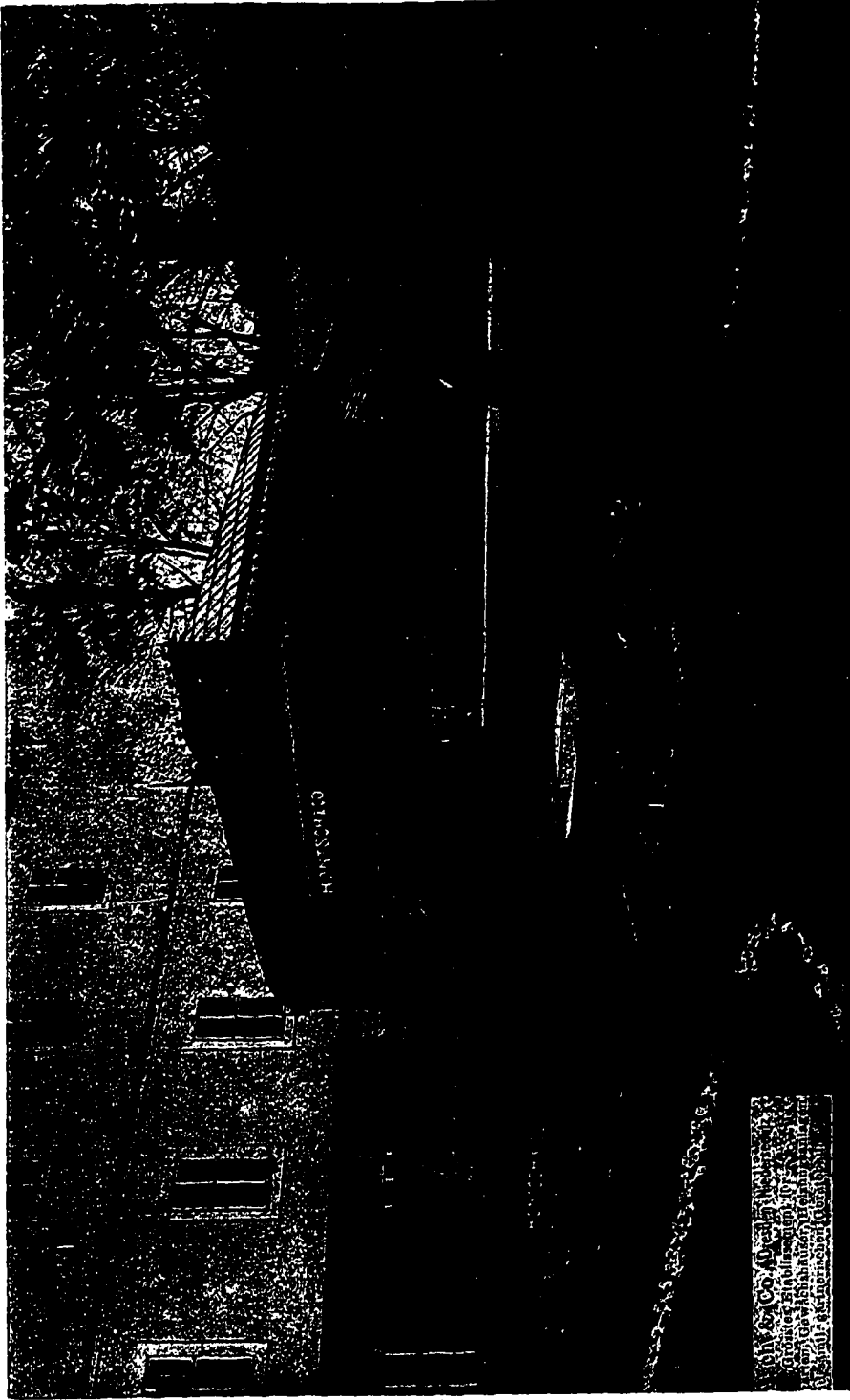
zur Anlage von Grotten, Ruinen, Wintergärten, Felsenpartien, Wasserfällen, Böschungen.

Vertreter gesucht. — Preislisten, Skizzen und Referenzen gratis und franko.

Otto Zimmermann  
Greussen i.

# Palmenhäuser, Wintergärten, Gewächshäuser

in deutscher wie in amerikanischer Bauart nach System Köntsch.



Übernahme ganzer Gärtnerei-Anlagen nach System Höntsch nach streng durchdachten Entwürfen.  
 Heizungs-Anlagen aller Systeme in nur erstklassiger Ausführung.

## Erstklassige Referenzen

aus hohen und höchsten Kreisen, von massgebenden gärtnerischen Autoritäten und von unzähligen Kunst- und Handelsgärtnern, welche Beweise der Zufriedenheit unserer Arbeiten und Lieferungen seitens der geehrten Besteller haben.

Nachweislich bedeutendste Spezial-Fabrik Deutschlands für Gewächshausbauten und Heizungsanlagen.

Größe des Grundstücks ca. 32.000 qm.

## HÖNTSCH & CO.

DRESDEN-NIEDERSEDLITZ 82. Eisen- und Holzwerke.

Inhaber hoher und höchster Preise.

Transportable und stationäre Frühbeetkästen.

Eigene Eisengiesserei. Gegen 400 Arbeiter.

**Neu!** *HÖNTSCH'S selbstaufrollende Schattendecke* **Neu!**

Bester Schutz gegen Hagel und Sonne.

## Deutsche Gesellschaft für Gartenkunst.

Alle Manuskripte und Zeichnungen, welche „Die Gartenkunst“ betreffen, sind an die Schriftleitung (Gartendirektor Heicke, Frankfurt a. M., Wiesenstr. 62 [Günthersburgpark]) einzusenden.

Anmeldungen zur Mitgliedschaft, sowie sonstige Zuschriften für die Gesellschaft wolle man an die Geschäftsstelle, Hannover, am Himmelreiche 1 II richten.

Der Jahresbeitrag von 16 M. ist an den Schatzmeister, Gartenarchitekt Th. G. Karlich in Bremen, einzusenden. Die Mitglieder erhalten „Die Gartenkunst“ kostenlos zugesandt.

Behufs Teilnahme an den Sitzungen der bestehenden Gruppen wolle man sich an nachstehende Schriftstellen wenden, welche auch Anmeldungen zum Beitritt in die Gesellschaft entgegennehmen. Gruppe Bayern: Königl. Ökononierat Heiler, München, Frühlingsstr. 82. Gruppe Brandenburg: Königl. Garteninspektor Zahn, Steglitz-Berlin, Ahornstr. 27. Gruppe Frankfurt a. M.: Gartendirektor Heicke, Frankfurt a. M., Wiesenstr. 62. Gruppe Hamburg: Stadtgärtner Holz, Altona Waidmannstrasse 71. Gruppe Hannover: Stadtgartendirektor Trip, Hannover, am Himmelreiche 1 II. Gruppe Ostpreussen: Gartentechniker Schirmer, Königsberg i. Pr., Alexanderstr. 2. Gruppe Pommern: Städt. Garteninspektor Hannig, Stettin, Hauptfriedhof. Gruppe Rheinland: Kgl. Obergärtner Rottenheusser, Elberfeld, Distelbeckstr. 14. Gruppe Sachsen-Thüringen: Städt. Gartendirektor Linne, Erfurt, Steigerstr. 7. Gruppe Schlesien: Städt. Friedhofverwalter Erbe, Breslau XII, Oswitzstr. Gruppe Südwest: vorläufig noch Städt. Gartendirektor Heicke, Frankfurt a. M., Wiesenstr. 62. Gruppe Westfalen: Städt. Garteninspektor Schmidt, Dortmund.

### Gruppe Pommern.

Am 19. Januar hielt die Gruppe Pommern eine Sitzung in Stettin ab. Da die Tagesordnung sehr interessant war, so waren auch auswärtige Mitglieder erschienen, andere am Erscheinen Verhinderte hatten in ausführlichen Berichten ihre Meinung mitgeteilt.

Zunächst sprach Herr Stadtgarteninspektor Schulze über landschaftliche Friedhöfe und betonte, daß die heute von ihm zur Sprache gebrachten Ansichten nächstens auch in der Gartenkunst erscheinen würden. (Vgl. Seite 31 und 32 dieser Nummer.)

Es knüpfte sich hieran ein außerordentlich reger Meinungs-austausch, bei dem auch reichlich Widerspruch gegen die zuletzt geäußerten Ansichten zutage trat. Stoff zur Debatte war überdies genug geboten durch das Ausliegen einer zum Ankauf empfohlenen Arbeit für Hameln und durch das Vorhandensein einer großen modernen Friedhofsanlage am Versammlungsorte.

In Sachen Heimatschutz wird beschlossen, Material im Gruppenbereiche zu sammeln, Fühlung mit hierfür gegründeten Vereinigungen zu nehmen und, wenn Anlaß gegeben ist, den zuständigen Behörden Anzeige zu erstatten und um Abhilfe zu bitten. Das Hauptaugenmerk soll auf häßliche Reklameschilder in landschaftlich bevorzugten Gegenden, insbesondere im Oderthal und auf der Insel Rügen, gerichtet werden.

(Fortsetzung auf Seite 5).

# CARL DÖRING

vorm. P. Liebenow & Jarius.  
BRITZ-BERLIN, Bürgerstr. 51—54.

Grösste Fabrik für Gewächshausbauten, Frühbeet-  
fenster, Warmwasser- und Dampfheizungen. —

**Frühbeet- und Gewächshaus-Fenster**  
jeder Grösse, aus 1/2 Kiefernholz und amerik. Pflanzholz. Eisernes Gewächshaus-Konstruktion. Wintergärten, Veranden, Dächer, Oberlichte, Pavillons etc. Gartengläser. Glasdiamanten. Glaserkitt, eig. Fabrikation mit Dampfbetrieb.

**Abb. 11.**  
Hanf- und Gummi-schläuche, Panzer-schlauch, Garten- u. Blumenspritzen, Pumpen aller Art, Schlauchwagen, Wasserwagen, Schattendecken, Kokes-Schattier-matten, Fenster-papier. [21]



**Neu!** Frühbeethäuser, dessen Pfosten aus verzinktem Eisenblech hergestellt sind D. R. G. M. 109490. **Neu!**

*Katalog gratis und franko*

# Körner & Brodersen

Landschaftsgärtner

Körnerstrasse 7 STEGLITZ Fernsprecher 85

Garten- und Parkanlagen.

Landschaftsgärtnerei • Gartenarchitektur • Baumschulen

---

• Gegr. 1886 •  
Fernspr. Gr. L. 3400

# Koch & Rohlf's.

Ehrenpreis d. Stadt  
• Berlin etc. •

Inh.: Fr. Theob. Isemann.

## Seehof-Berlin.

# C. Schultze, Baumschulen

Gross-Lichterfelde West-Berlin

empfeht

sämtliche Baumschulartikel in nur bester  
und oft verpflanzter Ware.

## Coniferen,

die schönste Zierde für jeden Garten in allen Varietäten, Grössen,  
und besonders schönen Exemplaren mit festen Ballen.

Rottannen, starke Obstbäume, Gehölze, Rosen, Schlingpflanzen etc.

Preisverzeichnis kostenfrei.

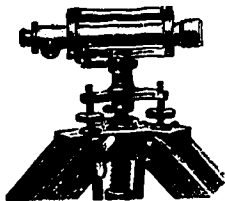






## R. REISS, Liebenwerda 1.

Fabrik geodätischer Instrumente und Messgeräte.  
Technisches Versandgeschäft.



### Spezialität:

Nivellier-Instrumente, Theodolite.  
Nivellierlatten, Messlatten.  
Fluchtstäbe, Peilstangen  
und alle sonstigen  
Messgeräte.

Hauptpreis-Liste



bitte zu verlangen.

# Gärtnerei-Carbolineum

## Marke L. u. D. (wasserlöslich)

ist ein billiges und gut empfohlenes Mittel zur Vertilgung  
und Verhütung vieler Krankheiten und Ungeziefer an Obst-  
bäumen und Sträuchern.

In der Praxis geprüft und empfohlen durch mehrere  
Kreisobstbauschulen.

Broschüre mit Gutachten  
und Gebrauchsanweisung umsonst und portofrei.

Chemische  
Fabriken.

## Lohn & Diekhoff.

Gegründet  
1869.

Hamburg 15 und Lippstadt i. Westf.

## Starke Allee- und Zierbäume

mehrmals verpflanzte, bis 12 cm Durchmesser, starke Kronen, bedeutende Vorräte  
von: Ahorn, Kastanien, Linden, Platanen, Prunus, Sorbus, Ulmen u. a. m. in ver-  
schiedenen Sorten. Starke Ziergehölze, Deck- und Ziersträucher.

Reichhaltiges Sortiment von Coniferen in allen Grössen. (Thuja, Taxus baccata  
und hypernica) bis 4 m hoch.

Preisliste gratis und franko, bei Waggonladungen Vorzugspreise.

G. Frahm · Baumschulen · Elmshorn in Holstein.

(Fortsetzung von Seite 4.)

Bei einer nun einsetzenden Besprechung der neu erschienenen Bücher von Lange und Schneider wurde vor allem unumwunden anerkannt, daß das Langesche Buch in seiner eleganten Ausstattung besonders auf die Kreise, auf die es mitberechnet sei, die Villen- und Landgutbesitzer, einen vortrefflichen Eindruck machen werde und gewiß geeignet sei, ihnen eine gute Meinung von unserem Berufe beizubringen. Die etwas umständliche Sprache, durch die sich selbst der Fachmann oft mit Mühe hindurchwindet, beeinträchtigt sehr das Verständnis. Ueber Einzelheiten des Inhaltes fand eine äußerst lebhaftere Auseinandersetzung statt. Einige Stellen, die in etwas überhebendem Tone geschrieben sind, wären besser fortgeblieben. Immerhin war man allgemein der Überzeugung, daß das Buch mit Freuden zu begrüßen sei und daß ein Studium desselben jeden gebildeten Fachmann zum Nachdenken anregt.

Das Schneidersche Buch fand viel ungeteilten Beifall. Ganz besonders wurde die klare, viel verständlichere Sprache gelobt. Viel großzügiger sind die darin entwickelten Ideen, viel fesselnder und geistprühender die Beleuchtung gegnerischer Ansichten. Als ein Nachteil muß bezeichnet werden, daß das Buch wie sein Vorgänger allzusehr mit Zitaten anderer belastet ist, deren Kommentarisierung einen zu breiten Raum einnimmt. Von beiden Werken ist jedoch rühmend zu sagen, daß ihre Verfasser große fachliche Intelligenz entfalten und eine hohe künstlerische Begeisterung zeigen. Auf welcher anderen Warte stehen nicht diese allerjüngsten Erzeugnisse als die zum Teil recht armseligen Produkte glücklich verflossener Zeit!

Der bisherige Vorstand wurde sodann wiedergewählt, der Kassenbericht entgegengenommen und der Vertreter im Hauptausschusse bestätigt.

Als Ort für die Sommersammlung wurde Putbus auf Rügen bestimmt. Dort tagt auch in diesem Jahre der Dendrologenkongress.

O. Schulze,  
Vorsitzender.

Hannig,  
Schriftführer.

## Gruppe Sachsen-Thüringen.

Die Gruppe S.-Th. hielt am 13. Dezember in Erfurt eine Sitzung ab.

Der Vorstand macht Mitteilung von einem Schreiben des Hauptvorstandes betr. Auflösung des Vereins deutscher Gartenkünstler und Streichung desselben im Vereinsregister und gibt bekannt, daß für die nächstjährige Hauptversammlung in Mannheim die Zeit vom 3.—7. August vorgesehen ist. Dem Vorschlag des Hauptvorstandes, die Vorträge der Herren Hanisch, Kampfmeyer und Zahn in Broschürenform zu Propagandazwecken zu veröffentlichen, wird zugestimmt, hingegen ein eine Änderung in der Einziehung der Mitgliederbeiträge anstrebender Antrag des Kassierers und Hauptvorstandes abgelehnt, weil die Durchführung dieses Antrages eine völlige Dezentralisation des Vereins bedeuten würde.

Der Antrag Heicke betr. Wettbewerb zur Erlangung künstlerischer Photographien für die Zeitschrift findet nicht die Zustimmung der Versammlung, während dem Entwurf der Gruppe Frankfurt betr. Umänderung der Grundsätze bei öffentlichen

(Fortsetzung auf Seite 6.)





**Paul Kuppler.**

**Spezial-Fabrik für Frühbeetfenster und Treibhausbau**

Fernsprecher  
Amt Rixdorf No. 309.

**Paul Kuppler, Britz-Berlin, Bürgerstr. 15 u. 57.**

**Frühbeet-Fenster**

aus Ia Stammbohlen, bestens gearbeitet. Zapfen in heissem Oel getränkt und mit gutem Gartenglase verglast; 94×157 cm grosse Holzsprossen, Ia Kiefernholz, p. Dtzd. 50—58 Mk. 94×157 cm gross, Eisensprossen, Ia Kiefernholz, p. Dtzd. 58—64 Mk. 94×157 cm gross, Holz- oder Eisensprossen, Ia Pitch-pine-Holz, p. Dtzd. 62—68 Mk.

ca. 2—3000 Stück stets am Lager, jedes gewünschte andere Mass in kürzester Zeit.

**Eisenkonstruktionen, Treibhäuser jeder Art, Wintergärten, Veranden etc. etc.**

**Gartenglas**, Kiste 20 qm, 24—28 Mk., garantiert reiner **Firniskitt**, p. Ctr. 10 Mk., **Glaserdiamanten**, unter Garantie gut schneidend, 5—10 Mk. — **Illustr. Pracht-Katalog**, Kostenausschläge und Zeichnungen Interessenten stets zur Verfügung. — Obige Zeichnung stellt eine von mir im Jahre 1897 und 1899 für Herrn Gärtnerbesitzer Koschel, Lichtenberg-Berlin O., gelieferte Anlage (zus. 16 Häuser) dar. Prämiert mit ersten Preisen auf allen beschickten Ausstellungen. — Erste Fabrik mit elektr. Betrieb, daher billiger als jede Konkurrenz.

(Fortsetzung von Seite 5.)

Wettbewerben im Prinzip zugestimmt wird und nur einige redaktionelle Änderungen des Textes gewünscht werden.

Sodann referiert der Vorsitzende über das neuerschienene Werk von W. Lange und Stahn: „Gartengestaltung in der Neuzeit“, muß sich jedoch wegen der vorgeschrittenen Zeit in seinen Ausführungen über dieses lesenswerte Buch sehr beschränken.

Nach Schluß der Sitzung fand eine Besichtigung des Stadtgeschäftes von J. C. Schmidt unter der liebenswürdigen Führung der einzelnen Abteilungsvorsteher statt.

Am Nachmittag beschloß eine Wagenfahrt durch die Baumschulen unter Führung des Herrn Obergärtner Revese und eine Besichtigung der ausgedehnten Gärtnerei dieser Weltfirma unter Führung des Herrn Obergärtner Dankert den offiziellen Teil des Programms.

Der Vorsitzende.  
Linne.

Der Schriftführer.  
Kiefling.

### Gruppe Sachsen-Thüringen.

Die nächste Sitzung findet Ende Februar 1907 in Leipzig statt. Programm und Tagesordnung werden rechtzeitig bekannt gegeben. Um rege Beteiligung bittet

Der Vorstand.

### Gruppe Brandenburg.

Am 8. Januar hielt die Gruppe eine geschäftliche Sitzung im Künstlerhause ab. Herr Zahn gab einen Überblick über die Tätigkeit der Gruppe während des verflossenen Jahres. Nachdem auch die Kassenverhältnisse klar gelegt waren, wurde dem Vorstand Entlastung erteilt. Der Etat für das Jahr 1907 wurde genehmigt.

Sodann fand satzungsgemäß Neuwahl des Gruppenvorstandes statt. Es erfolgte Wiederwahl des alten Vorstandes mit Ausnahme des Schriftführers Herrn Hsemann, der aus geschäftlichen Gründen eine Wiederwahl ablehnte. An seine Stelle wird Herr Garteninspektor Petersen, Nikolasee, gewählt. Der Vorstand der Gruppe besteht demnach aus Herren Kgl. Garteninspektor Zahn, Vorsitzender; Kgl. Obergärtner Potente, Stellvertreter; Garteninspektor Petersen, Schriftführer; Garteningenieur Wilm, Kassenführer.

gez. Tr. Theob. Hsemann,  
Schriftführer.

\*

(Fortsetzung auf Seite 7.)

## 3000 Abies Nordmanniana

vielm. verpfl. bestrieb. gesunde saubere Ware,  
fest. Ball. 8—10jähr. Ware, 125—160 cm hoch,  
10 Stück 25—50 Mk., 100 Stück 220—400 Mk.

**Franz Hohm Söhne Baumschulen, Gelnhausen. Tel.: No. 60.**

**Gleditschia triac.**, Alleebäume, 10—12 cm % 80 Mk.

**20,000 ff. Ziersträucher** in 20—70 Sorten % 15—25 Mk.

**5,000 ff. Decksträucher** in 10—25 Sorten % 25—40 Mk.

**10,000 Spirea Dougl. u. Billardi**, jede Sorte für sich.

**5 u. 6jähr. wüchs.** 2 m hohe **Sträucher**, 3× verpfl.

100 Stück 8 Mk., % 75 Mk.

Alles andere durch Spezialliste.

**Franz Hohm Söhne Baumschulen, Gelnhausen. Tel.: No. 60.**

# Frühbeet-Fenster

Jährlicher Versandt ca. 40000 Stück.

**Erstklassiges Fabrikat! • Solidestes Material!**  
**Grösste Widerstandsfähigkeit!**

**Nicht die Billigkeit eines Fensters bringt Nutzen**  
**sondern die Stabilität, Solidität und Dauerhaftigkeit.**

**Pflanzen-Kübel in einfachster wie elegantester Ausführung.**

HÖNTSCH's in einem  
Stück verzinkte Gärtner-  
Giesskannen mit  
Verteilungsbrause



**HÖNTSCH & CO.**

**Dresden - Niedersiedlitz 62.**

Grösste Spezial-Fabrik für  
den gesamten Gartenbau.

### Gemüse- und Blumen-Samen.

Spezialität: in Markt-Sorten für die gesamte gärtnerische Handelswelt aus den ersten Sonder-Kulturen.

### Grassamen für Garten- und Park-Rasen.

**Blumen-Zwiebeln:** Amaryllis, Anemonen, Begonien, Dahlien, Gladiolen, Iris, Lilien, Ranunkeln, Tuberosen etc.

**Garten-Geräte:** Spaten, Grabegabeln, Rosenscheeren, Messer, Rasen-Mähmaschinen, Giesskannen, Spritzen etc.

Bedarfsartikel, wie Raffiabast, Kokosgarn, Tonkin-Stäbe, Birkenrinde etc.

— Engros-Preisliste 1907 steht kostenfrei zu Diensten —

**E. BOESE & Co., Samenhandlung, Berlin C.,**  
Landsbergerstrasse 64, unweit Alexanderplatz.

## Alleebäume

Linden, Ulmen, Platanen u. a. m.

## Taxus baccata

Massenvorräte  
in allen Grössen.

## Chuya occidentalis

für Becken u. zur Dekoration.

— Grosser Vorrat —  
in allen Grössen bis 2 Meter hoch.

## Alle sonstige gangbare Baumchulartikel.

Man verlange Haupt-Katalog  
— und Engrosliste. —

Spezialfertigen für Wagenladungen  
— sofort zu Diensten. —

## Forstecker Baumschulen, Inh.: H. Wendland, Kiel.

## Garantie- Stahlspaten

„Ideal“

ist der beste Spaten der Welt! Er ist nicht zusammen geschweisst, oder gar genietet, sondern besteht mit Blatt u. Federn

aus einem einzigen Stück

Prima Krupp'schen Stahls

mit Ia. eschenem Knopf- oder T-Griffstiel,  
à Stück Mk. 3,50.

## Samson & Floeren, Krefeld, Uerdingerstr. 38.

— Telephon No. 2224. —

Spezial-Geschäft in Bedarfsartikeln und  
Geräten für den gesamten Gartenbau.

Ausführlicher reich illustrierter  
Katalog gratis und franko.

— Prima Referenzen zu Diensten —

(Fortsetzung von Seite 6.)

Zum 4. Vortragsabend der Gruppe hatten sich am 16. Januar im Künstlerhause ca. 60 Mitglieder und Gäste eingefunden. Herr Zahn eröffnet die Sitzung mit geschäftlichen Mitteilungen und dem Hinweis auf die hierselbst Mitte März voraussichtlich stattfindende große Gartenbauausstellung.

Als dann hält Herr Lesser einen Vortrag über „Ausdruck der Persönlichkeit im Garten“. Unter Hinweis auf das ständige Forschen nach dem Schöpfer irgend eines anderen Kunstwerkes zeigt der Vortragende das Individuelle in der Architektur, der Innenkunst, der Malerei und Plastik. In den Gärten konnte man dagegen bisher die Persönlichkeit des Schöpfers kaum erkennen, wenigstens wurde auch wohl fast nie darnach gefragt. Nach der Beantwortung der Frage: „Was ist ein Kunstwerk?“ wird darauf hingewiesen wie der Künstler sein Material beherrscht, und wie es infolge der Bearbeitung durch den Künstler an Wert gewinnt. Es folgte dann die Definition des Begriffes „Garten“. Bisher herrschte das Schema im Garten, gewollte Natürlichkeit. Dagegen trägt das Haus meist den Ausdruck der Persönlichkeit. Haus und Garten sollen ein Kunstwerk sein, trotzdem ist der „Ausdruck der Persönlichkeit im Garten“ durch die Art des zu wählenden Pflanzenmaterials ganz individuell möglich. Der Gärtner muß mehr malerisch und plastisch wirken durch Farben und Formen und sich sehr vor der Zerstückelung der Wirkung durch das Pflanzen vieler Sorten hüten und sein Material durch „Gruppen von Pflanzen“ gleicher Art mehr zur Geltung bringen. Mehr Blumen! und dadurch gesteigerte Gartenfreudigkeit! Dann wird sich die schöpferische Phantasie in ungeahnter Weise entwickeln, dann wird auch „der Ausdruck der Persönlichkeit im Garten“ unaufdringlich zu erkennen sein.

Reicher Beifall lohnte den Redner. Mit dem Dank der Gruppe schloß der Vorsitzende die Versammlung.

Petersen, Schriftführer.

### Gruppe Schlesien.

#### Einladung

zu der am 2. Februar 1907, abends 7 $\frac{1}{2}$  Uhr,  
im Pechorrbräu stattfindenden

### Gruppenversammlung.

1. Eingänge.
2. Referat des Herrn städt. Obergärtner Strehle über das neuerschienene Buch von Camillo Carl Schneider:

„Landschaftliche Gartengestaltung.“

3. Referat des Herrn Garteninspektor Kremzow über das neuerschienene Buch von Willy Lange:

„Die Gartengestaltung der Neuzeit.“

Der Vorstand.

### Gruppe Schlesien.

Am Sonnabend den 13. Dezember 1906 fand eine von 33 Personen besuchte Gruppenversammlung der Gruppe Schlesien in Breslau, Pechorrbräu, Schweidnitzerstrasse, unter dem Vorsitz des Gartendirektors Richter statt. Auf der Tagesordnung standen zwei Vorträge.

(Fortsetzung auf Seite 8.)

Begründet 1867. **J. Malick & Comp.** Begründet 1867.

## Eisenkonstruktionen und Wasserheizungen.

Spezialitäten: Wintergärten, Gewächshäuser, Veranden, Dach-Konstruktionen, Gitter, Fenster u. dergl.

Ältestes Geschäft der Branche.  
Warm-Wasserheizungen, Bewässerungs-Anlagen für Park und Garten.

Grösstes Lager Berlins in freistehenden Glieder - Kesseln.

Katalog und Kostenanschläge zu Diensten.

**BERLIN O., Rigaer Strasse 130.**

(Fortsetzung von Seite 7.)

Der erste, gehalten vom Städt. Obergärtner M. Strehle, behandelt das Thema: „Die Herbstfärbung und die immergrünen Laubgehölze.“ Redner erläuterte seine Ansichten über den Ertl der im Herbst färbenden Gehölze und wies darauf hin, daß außer anderen der vielgereiste Botaniker Kerner von Marilau die Schönheit des herbstlich gefärbten Laubwaldes weit über die Pracht der Tropenvegetation stellt. Man könne sagen, daß noch zu wenig Gewicht auf Kenntnis und bewußte Anwendung der intimen und feinen Herbstfärbungen bei Anlage größerer landschaftlicher Parks gelegt werde. Der Vortragende zeigte an einigen Beispielen, wie man ohne gerade das Hauptgewicht ausschließlich auf die Herbstwirkung zu legen, durch entsprechende Auswahl bei der Pflanzung überraschende Erfolge erzielen könne, und gab einige diesbezügliche Anweisungen. Ihm wurde der herzlichste Dank für die geistvollen Ausführungen vom Vorsitzenden ausgesprochen.

Sodann sprach Baumschulenbesitzer Stern, in Firma Reinhold Behnisch, über die Schwierigkeiten, die dem Handelsgärtner und Baumschulenbesitzer erwachsen durch die drakonischen, leider oft überflüssigen Mafsregeln der Regierung zur Verhütung und Abwendung der Reblausgefahr. Erst seit einiger Zeit sind mildere Bestimmungen in Kraft getreten, die wenigstens den Versand von Reben usw. nach nicht im eigentlichen Sinne weinbautreibenden Gegenden Schlesiens gestatten.

Die nächste Sitzung findet den 2. Februar im Vereinslokale statt.

Der Schriftführer.

### Angemeldete Mitglieder.

1. **Bramfeldt, H.**, Stadtgärtner, Andernach a. Rh., Bahnhofstr. 44.
2. **Horniak, Anton**, Gartenarchitekt, Wien XVIII 1, Theresiengasse 7.
3. **Frau W. Meister**, Frankfurt a. M., Savignystrasse 3.
4. **Dr. K. Wirth**, Frankfurt a. M., Neue Maingasse 6.
5. **Lux, Jos. Aug.**, Schriftsteller, Herausgeber der „Hohen Warte“ Dresden-Blasewitz, Schubertstr. 38.
6. **Flinisch, Wilh.**, Kommerzienrat, Frankfurt a. M., Westendstr. 61.
7. **Wetzlar, E.**, Banquier, Cronberg i. T., Jaminstr. 2.
8. **Künkele, Carl**, Kaufmann, Cronberg i. T., Doppesstrasse 19.
9. **Flinisch, Heinrich**, Stadtrat, Frankfurt a. M., Myliusstr. 25.
10. **Jensen, Jens**, Superintendent of the West-Park-System, Chicago, Union Park.
11. **Körber, Phil.**, Samenhandlung, Frankfurt a. M., Hasengasse 7.
12. **Weigand, Chr.**, Rosenkulturen, Bad Soden a. Taunus.
13. **Mayer & Sohn, L.**, Samenhandlg., en gros, Frankfurt a. M., Umlandstr. 23.
14. **Breitschwerdt, Herm.**, Obergärtner am Franziska-Josefineum, Mödling bei Wien.
15. **Slouka, Josef**, k. k. Gartentechniker, Schönbrunn bei Wien XIII.
16. **Paulig, Philipp**, Kunst- und Handelsgärtner, Lübeck.
17. **Bauer, H.**, Landschaftsgärtner, Moskau, Sakolniker Chaussee.
18. **Halt, Paul**, Gartenarchitekt, Breslau 16, Tiergartenstr. 37.
19. **Burk, Robert**, Gartentechniker, Bad Kissingen.

(Fortsetzung siehe 3. Spalte.)

## Starke . . . .

## Alleebäume.

Grosse Vorräte von Linden, Ulmen, Ahorn u. s. w. in prachtvoller, verpflanzter Ware, mit schönen Kronen.

## Sträucher u. baumart. Gehölze

in allen Stärken  
und grosser Sortenwahl.

## Obstbäume.

Sehr grosse Vorräte in allen Grössen und Formen, namentlich starke Spaliere und Pyramiden.

## Coniferen.

Taxus baccata und fastigiata, Blautannen etc. mit festem Ballen.

Man verlange  
unser neuestes Preisverzeichnis.

Bei grösserem Bedarf und Waggonladungen besonderes Vorzugsangebot mit **billigsten** Preisen.

— 220 Morgen Baumschulen. —

**J. Timm & Co.** Baum-  
schulen,  
Elmshorn i. Holstein.

Massen-Anzucht von Alleebäumen, Zier-Heckensträuchern etc.  
etc.

**Obstbäume,**  
Buschobst etc. etc.

**Stralsunder Baumschulen**  
Stralsund.

Man verlange Preisliste.

## Thüringer Grottensteine

zur Anlage von Felsenpartien, Ruinen, Grotten, Wasserfällen, Lourdesgrotten, Wintergärten, Wand- und Decken-Bekleidung, Weg-, Beet-, Gräbereinfassungen, Böschungen.

## Naturholz-Gartenmöbel.

Bänke, Sessel, Tische, Lauben, Brückengeländer, Nistkästen, Pflanzenkübel, Futterstände etc. Preislisten frei.

**C. A. Dietrich, Hoflieferant,**  
Clingen b. Greussen.

(Fortsetzung von Spalte 1.)

20. **Gierig, Ludwig**, Gartentechniker, Stettin, Philippstr. 13.
21. **Sack, E.** in Firma **Röttger & Sack**, Gartenarchitekten, Lübeck, Wacknitzstr. 11 b.
22. **Egelriede, Fritz**, Garten - Bauführer, Nikolasee, Beamten-Wohnhaus 2.
23. **Neumann, Paul**, Garteningenieur, Steglitz bei Berlin, Düppelstr. 14.
24. **Griep, Otto**, Gartentechniker, Hamburg 21, Gertigstr. 23 I.
25. **Grossherzogl. Bürgermeisterei**, Offenbach am Main.
26. **Pönsgen, C.**, Kommerzienrat, Düsseldorf, Oststr. 23.
27. **Rühl, Phil.**, Landschaftsgärtner, Frankfurt a. M., Savignystr. 65.
28. **Pouch, Johann**, Gartentechniker, Karlsruhe, Marienstr. 79 II.
29. **Kosack, Jul.**, Gartentechniker, Berlin, Cuxhafenstr. 2.
30. **Stoll, Prof. Dr. Rudolf**, Direktor des Kgl. Pomolog. Instituts, Proskau O-S.
31. **Schepeler, R.**, Falkenstein i. T., Haus Heimfried.
32. **de Neufville, Rob.**, Frankfurt am Main, Taunusplatz 11.

**Berichtigung:** Versehentlich ist im Jahrbuch als Mitglied angemeldet: **G. Frahm sen.**, Tullnerbach - Pressbaum bei Wien. Herr **Frahm** ist jedoch seit 15 Jahren Mitglied und von Elmshorn nach Tullnerbach verzogen: Herr **Frahm jun.**, der jetzige Besitzer der Baumschulen in Elmshorn, ist ebenfalls Mitglied.

## Obergärtner.

Zur Unterstützung des Stadtgärtners wird ein theoretisch u. praktisch gebildeter Landschaftsgärtner im Alter von 25—30 Jahren als Obergärtner

### gesucht.

Derselbe hat eventl. bei den Arbeiten mit Hand anzulegen. Bei befriedigenden Leistungen kann dauernde Beschäftigung in Aussicht gestellt werden.

Gesuche mit Zeugnissen und Angabe der Lohnansprüche sind bis zum 7. Februar ds. Jahres bei uns einzureichen.

Heidelberg, den 17. Januar 1907.

**Städt. Tiefbauamt.**

Fries. Sieber.

## Gartentechniker,

der für neue Gärten Verständnis zeigt, perf. Zeichner und Modelleur, guter Praktiker sende Angebote und Probearbeiten ein unt. O. N. 250 a. d. Verlag dies. Zeitschrift.

## Techniker,

in grösseren Erdarbeiten nachweislich erfahren, zum sofortigen Antritt gesucht.

**Hans Pietzner, Gartenarchitekt,**

Freiberg i. Sa.

## Baumschulen Jacs. Jurrissen & Sohn Naarden (Holland).

Sandboden 50 ha = 200 pr. M.

Für Herbstlieferung empfehlen unseren grossen Vorrat Coniferen und immergrüne Pflanzen — Allee- und Zierbäume — diverse feinere Gehölze — Decksträucher — Rosen — Obstbäume usw.

Engros-Verzeichnis und Katalog zu Diensten.

Direkter Frachtgut-Verkehr.

Personenwagen von Norddeutschland  
via Rheine-Almelo-Hilversum von Köln } nach Amsterdam.  
via Cleve Hilversum oder Emmerich }

Grosse Gartenbauausstellung 1904 Düsseldorf: Ehrenpreis Sr. Hoheit des Herzogs Johann Albrecht von Mecklenburg für Coniferen und 3 Ehrenpreise für Ziersträucher und Bäume. —

Viel Ahorn, Buchen, Eichen und andere zollfreie Artikel.

Bei Waggon-Ladung ermässigte Preise.

Zum baldigen Eintritt wird gesucht  
von grösserer Landschafts-Gärtnerei  
Rheinlands

## tücht. Obergärtner,

erfahren im Entwerfen und Ausführen  
von Neuanlagen u. Grotten: demselben  
liegt auch die Beaufsichtigung einer  
grossen Anzahl von Privatgärten ob.

Ferner: für Landschaft

## ein Obergelhilfe,

der besonders in Ausführung von Deko-  
rationen erfahren ist. Angebote unter  
K. C. 3761 an Rudolf Mosse, Köln.

## Bekanntmachung.

Bei der Stadtverwaltung Bielefeld ist die  
Beamtenstelle des leitenden Stadtgärtners  
voraussichtlich zum 1. April 1907 oder später  
zu besetzen. Das pensionsfähige Dienst-  
einkommen beträgt nebst Wohnungsgeld-  
zuschuss im Anfang 2850 Mk., Höchst-  
einkommen 4200 Mk.

Bewerber mit höherer Bildung als Land-  
schaftsgärtner und Befähigung zur Bewirt-  
schaftung eines mittelgrossen landschaftlich  
auszugestaltenden Waldes wollen ihr Ge-  
such mit Zeugnissen und Lebenslauf bis  
zum 20. Februar einreichen.

Die Anstellungsbedingungen sind vom  
Oberstadtsekretär zu erhalten.

Bielefeld, den 18. Januar 1907.

Der Magistrat.

## Glas-Aquarien, -Terrarien, -Froschhäuschen, Stück von 80 Pfg. an.

Julius Müller, Spremberg.

## Vorteilhafteste Bezugsquelle für Grassamen - Mischungen.

Spezialitäten:

### Grassamen-Mischungen

unübertroffen für alle Zwecke, als  
Rasen, Wiesen, und auch Weiden  
rationell zusammengesetzt.

### Grösstes Versand-Geschäft in Grassmischungen

der Stadt und Prov. Hannover.

Lieferant der Städt. Gartendirektion  
Hannover und vieler königlichen  
sowie sädtischen Verwaltungen.

Anerkennungsschreiben von den ersten  
Fachmännern. — Spezial-Offerten auf  
Anfragen zu Diensten.

Garantiere streng reelle und  
— prompteste Bedienung. —

Gustav Steinwedel, Hannover,  
Samenhandlung. — Gegründet 1878.

## P. G. Copijn Jr.

(vorm. Gebr. Copijn)

### BAUMSCHULEN

gegründet im vorigen Jahrhundert.

Groenekan b. Utrecht (Holland).

Grosse Park- und Alleebäume.

Sämtliche Artikel für Garten-

Anlagen jeder Art.

Spezial-Kulturen von Coniferen,

Jlex, Taxus, Magnolien, Rho-

dodendron, Azaleen etc.

Telegramm-Adresse:

Copijn-Feijfer-de Bilt-Holland.

## Gartentechniker.

Gesucht wird für die hiesige Stadt-  
gärtnerei zu alsbaldigem Eintritt ein  
tüchtiger, energischer Gartentechniker.  
Nur solche Bewerber mögen sich melden,  
welche mit Erfolg in ähnlicher Stellung  
tätig waren und einen soliden Charakter  
besitzen.

Bewerbungen mit Lebenslauf und  
Zeugnis-Abschriften über die fach-  
männische Ausbildung und bisherige  
Tätigkeit unter Angabe der Gehalts-  
ansprüche sind bis 9. Februar ds. Js.,  
abends, anher einzureichen.

Karlsruhe i. B., 25. Januar 1906.

Städt. Gartendirektion.

Areal 1200 Morgen.

## Haupt-Katalog

ist erschienen.

L. Späth,  
Baumschulenweg-Berlin.



## H. Jungclaussen

Frankfurt a. d. Oder.

Baumschule,

Samen- und Pflanzenhandlung.

Bepflanztes Baumschul-Areal: 200 Morgen

Illustr. Preis-Verzeichnisse gratis u. franko.



Weissbuchen (carp. Bet.) verpflanzte.

65—100 cm  $\frac{0}{100}$  3 Mk.;  $\frac{0}{100}$  25 Mk.

100—150 cm  $\frac{0}{100}$  6 Mk.;  $\frac{0}{100}$  55 Mk.

Eschen (Frax. ecc.) verpflanzte.

65—100 cm  $\frac{0}{100}$  1 Mk. 50 Pfg.;  $\frac{0}{100}$   
14 Mk.

100—140 cm  $\frac{0}{100}$  3 Mk.;  $\frac{0}{100}$  24 Mk.

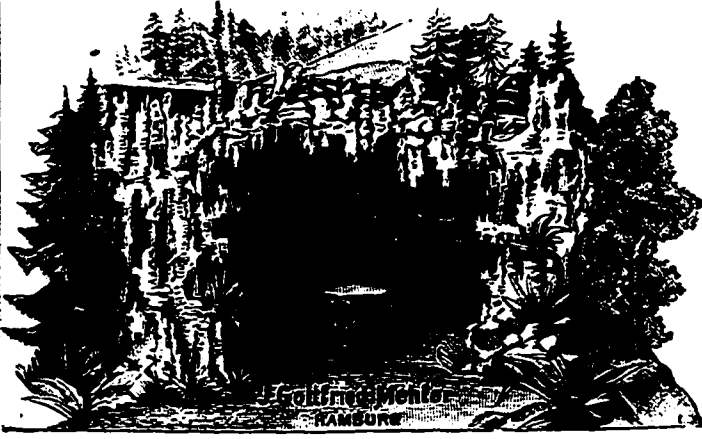
140—180 cm  $\frac{0}{100}$  6 Mk.;  $\frac{0}{100}$  50 Mk.

empfiehlt gegen Nachnahme

Wilhelm Rose,

Wilhelmshofer Baumschulen bei Lübeck.

## J. Gottfried Mehler, Hamburg 17



Berechnung, Projektierung u. Ausführung von

### Wintergärten. Grotten, Pavillons etc.

Original-Zeichnungen ausg. Arbeiten stehen Auftraggebern zu Diensten.

Prospekt gratis.

Offiziere aus meinen Steinbrüchen sämtliche Arten von

### Grottenstein

Ferner Zierkorkrinde, Birkenrinde, Eichen- und Birkenstämme und -Zweige z. Bauen für Pavillons, Brücken, Geländ. etc., gespaltenes u. geschnittenes Schindel zum Decken für Pavillons und Gartenhäuser stets auf Lager.

Rotbuchen Fag. silv. 175—250 cm hoch. Forstpfl. m. Forsthallen  $\frac{1}{2}$  Mk. 23,00;  $\frac{3}{4}$  Mk. 225,00.

Azalea mollis. 15/50 Knospen  $\frac{1}{2}$  Mk. 50,00—110,00.

Azalea pontica u. rustica. 12/25 Knospen  $\frac{1}{2}$  Mk. 110,00.

Rhododendron hybrid. 5/20 Knospen  $\frac{1}{2}$  Mk. 100,00 bis Mk. 210,00.

Rhododendron Catawb. grand: Cunight white. 6/10 Knospen  $\frac{1}{2}$  Mk. 80,00—180,00.

Laurus Corasus. 0,40—1,50 m. hoch  $\frac{1}{2}$  Mk. 40,00 bis Mk. 250,00.

Ilex aquifol. 1,00—1,50 m hoch  $\frac{1}{2}$  Mk. 175,00—275,00.

Amelia jap. 0,50—1,20 m hoch  $\frac{1}{2}$  Mk. 40,00—175,00.

Buxus arborescens pyramid. 0,30—1,00—1,25 m  $\frac{1}{2}$  50,00—190,—325,00.

Buxus arborescens pyramid. Stämmchen m. 0,50 m hohem Stamm  $\frac{1}{2}$  Mk. 190,00.

Magnolia i. Sorten m. Knospen. 0,80/2,00 m hoch. à Mk. 2,75—9,00.

Picea pungens glauca. Koster. 0,50 m hoch. à Mk. 3,00. 0,80/1,00. Mk. 4,00—10,00.

## Friedrich Garbers Baumschulen. Schönebeck b. Broom.

## Die Schule des Gärtners.

Herausgegeben vom

„Bund der Gärtnern“

unter Mitwirkung

wissenschaftlicher Fachmänner zur allgemeinen  
Durch- und Fortbildung junger Fachgenossen.

Erscheint am 1. und 15. jeden Monats, pro Jahr 3 Mark, für Bundesmitglieder  
(Jahresbeitrag 7 Mark) gratis. — Man fordere Probenummer durch die

Geschäftsstelle des Bundes der Gärtnern,  
Gohlis-Dresden.

Inserate finden in der „Gartenkunst“ die weiteste Verbreitung.

Jeder, der auf der Höhe seiner Zeit stehen will, lese die Schriften

**Dr. Heinrich Pudor's,**  
die das moderne Lebensideal am reinsten verkörpern, vor allem: **Jhr jungen Mädchen!** Kultur der Familie (ill. Monatschrift), Nackt-Kultur, Natürliche Erziehung, Die neue Makrobiotik, Erziehung zum Kunstgewerbe, Wiedergeburt in der Musik. Zu beziehen durch alle Buchhandlungen.

Verlag von Gebrüder Borntraeger in Berlin SW II  
Dessauer Strasse 29

# JUGENDFORMEN UND BLÜTENREIFE IM PFLANZENREICH

VON

**Dr. L. DIELS**

PRIVATDOCENT AN DER UNIVERSITÄT BERLIN

Mit 30 Figuren im Text. — Geheftet 3 Mk. 80 Pfg., gebunden 4 Mk. 80 Pfg.

Die Arbeit bildet einen wertvollen Beitrag zur Kenntnis der formbildenden Faktoren in der Pflanzenwelt. Verfasser hat die in der Literatur verstreuten Angaben über das einschlägige Material gesammelt, aus eigener Erfahrung weitere Tatsachen hinzugefügt und ist so zu Resultaten gekommen, die auf neue Seiten der Formenmannigfaltigkeit im Pflanzenreich Licht werfen. So wird die Arbeit vielen Anregung geben, selbst zu beobachten und aufzuzeichnen, was sie über Blattfolge und Blütenreife ermitteln.

Ausführliche Prospekte gratis und franko.

Für den Inseratenteil verantwortlich: A. Fischer, Berlin SW. II. Druck von A. W. Hayn's Erben, Potsdam.